

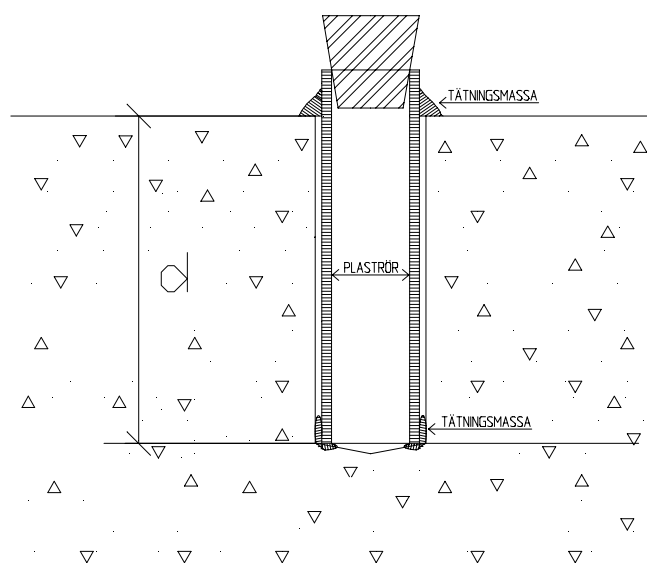
6 RUTIN FÖR BORRNING AV MÄTHÅL

Innan borrning av mät hål påbörjas skall rutin för RF-bestämning studeras för den mätmetod som ska användas. De punkter som berör borrning av mät hål i aktuell rutin för RF-bestämning ska beaktas.

Under utförandet av denna rutin skall dokumentation fortlöpande ske i mätprotokoll avsett för använd mätmetod, se flik 28.

1. Kontrollera att teoretisk plattjocklek stämmer med verkligheten enligt 2.5. Notera betongtjocklek, vct, ekvivalent mätdjup samt om uttorkningen är enkelsidig eller dubbelsidig i protokollet.
2. Borra hål med en borr som har en diameter anpassad till vald mätmetod.
3. Hålets djup skall borraras med toleransen 0-2 mm för djupt.
4. Kontrollera mätdjupet med t.ex. ett skjutmått utmed borrhålets omkrets, mätdjup (d) se figur 6.1, och notera uppmätt mätdjup i protokollet. Om toleransen inte uppnås görs ett nytt hål på avståndet minst två gånger borrhålets djup från det första hålet.
5. Dammsug hålet eller blås ur det extremt noga, använd slang eller rör som når ner i botten av hålet och en borste för att avlägsna borrhax från borrhålets sidor. Inget borrhax skall finnas kvar i hålet.
6. Täta själva hålet med ett mätrör avsett för vald mätmetod. Tätningen skall gå ända ner till avsett mätdjup. Mätröret ska kapas innan det monteras om metoden förutsätter kapning. Kontrollera att montaget är tätt och notera godkänd täthetskontroll i protokollet. Täthetskontrollen är godkänd förutsatt att ingen omedelbar återgång av täthetsprovarens gummiblåsa kan noteras efter montage.

Om metoden så kräver för att uppnå täthet skall nedre kanten av mätröret förses med tätningsmassa. Kravet som ställs på tätningsmassan är att den inte får avge eller ta upp fukt. Tätningsmassan får inte innehålla kemiska ämnen som kan påverka RF-givaren som används.

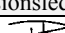


Figur 6.1 Montage av plaströr för RF-mätning i borrhål.

Version:	Datum:	Gäller från:	Utförd av:	Sign. Revisionsledare RBK	Flik:	Sida:
4	2005-11-10	2006-01-01	Peter Löfgren		6	1(2)

RBK-auktoriserad fuktkontrollant - betong

7. Upptill tätas anslutningen mellan betongyta och rör med tätningsmassa efter godkänd täthetskontroll.
8. Dammsug eller blås ur hålet igen.
9. För att inte luftväxling skall ske under tiden mellan borring och mätning tillsluts röret med en för metoden anpassad gummiplugg / tätplugg.
10. Numrera / märk mätpunkten ovanpå gummi- / tätpluggen **och på betongen**.
11. Fyll i datum och tidpunkt för borring samt resterande uppgifter i mätprotokollet.
Mätpunktens placering skall anges på ritning som bifogas mätprotokollet där hänvisning till ritningen ska framgå.

Version:	Datum:	Gäller från:	Utfärdad av:	Sign. Revisionsledare RBK	Flik:	Sida:
4	2005-11-10	2006-01-01	Peter Löfgren		6	2(2)